





Wentylator typu LS6101-A / 400VAC - 50 Hz ; nr kodu 17015050BL400	
Napięcie zasilania	400VAC
Częstotliwość	50 Hz
Prąd znamionowy	0,15A/50 Hz
Moc silnika wentylatora	60W/50 Hz
Obroty silnika	2650 obr./min. - 50 Hz
Wydajność przepływu powietrza	5,5 m ³ /min. - 50 Hz
Eksploatacyjny temperaturowy zakres pracy	od -10°C do +70°C
Oprność izolacji min.	AC500V-100 M.om min.
Łożyska wału silnika	Łożyska kulowe
Kondensator rozruchowy	brak
Emitowany hałas podczas pracy	55 dBA - 50 Hz
Typ silnika wentylatora	tradycyjny
Ciśnienie statyczne powietrza	113 Pa - 50 Hz
Wytrzymałość napięciowa	1500V/min.
Waga	1000 g.
Wymiary gabarytowe (średnica x spłaszczenie x grubość)	Ø 170 x 150 x 50 mm.
Klasa izolacji	"A"
Kategoria bezpieczeństwa	"CE"
Norma szczelności obudowy	IP21
Norma producenta	ISO 9001
Producent	Baili Electronics Chiny
Zgodność wykonania produktu z normami i dyrektywami UE oraz krajowymi	

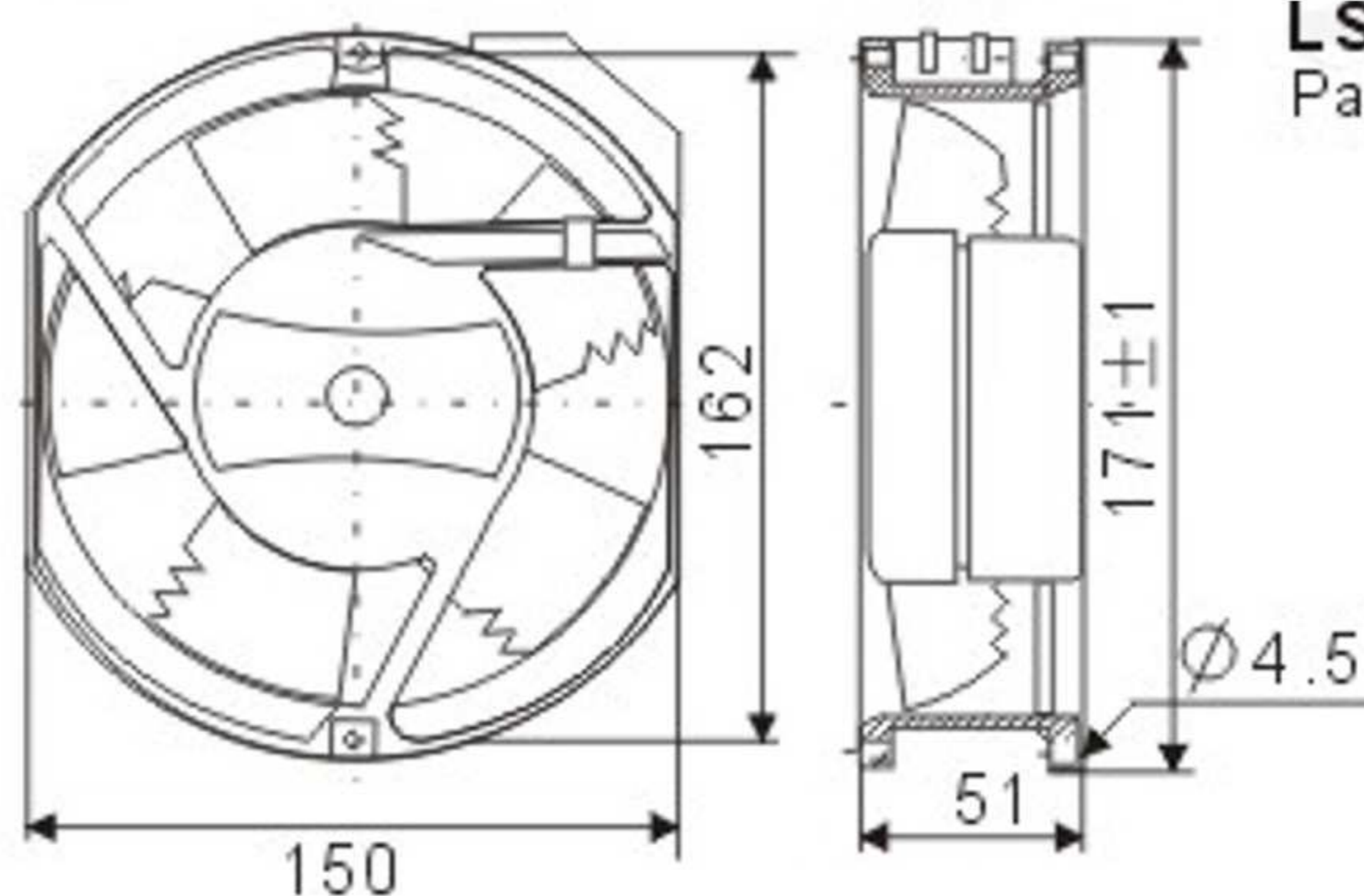
Model	Bearing Type	Rated Voltage(V)	Freq. (Hz)	Current (A)	Input Power (W)	Speed (RPM)	Air Flow M ³ /min	Static Pressure Pa	Noise Level (dBA)	Weight (G)	Capacitor (uF)
型号	(轴承类型)	(电压)	(频率)	(电流)	(功率)	(转速)	(风量)	(静压)	(噪音量)	(重量)	(电容)
LS6101-A 170x150x50	Ball	110	50/60	0.28/0.30	30/33	2800/3100	5.3/6.2	110/113	58/60	1000	3
LS6101-A 170x150x50	Ball	220	50/60	0.14/0.16	30/33	2800/3100	5.3/6.2	110/113	58/60	1000	1
LS6101-A 170x150x50	Ball	24		0.15	21	3300	6.4	115	55	1000	
LS6101-A 170x150x50	Ball	400	50	0.15	60	2650	5.5	115	55	1000	

Główna specyfikacja

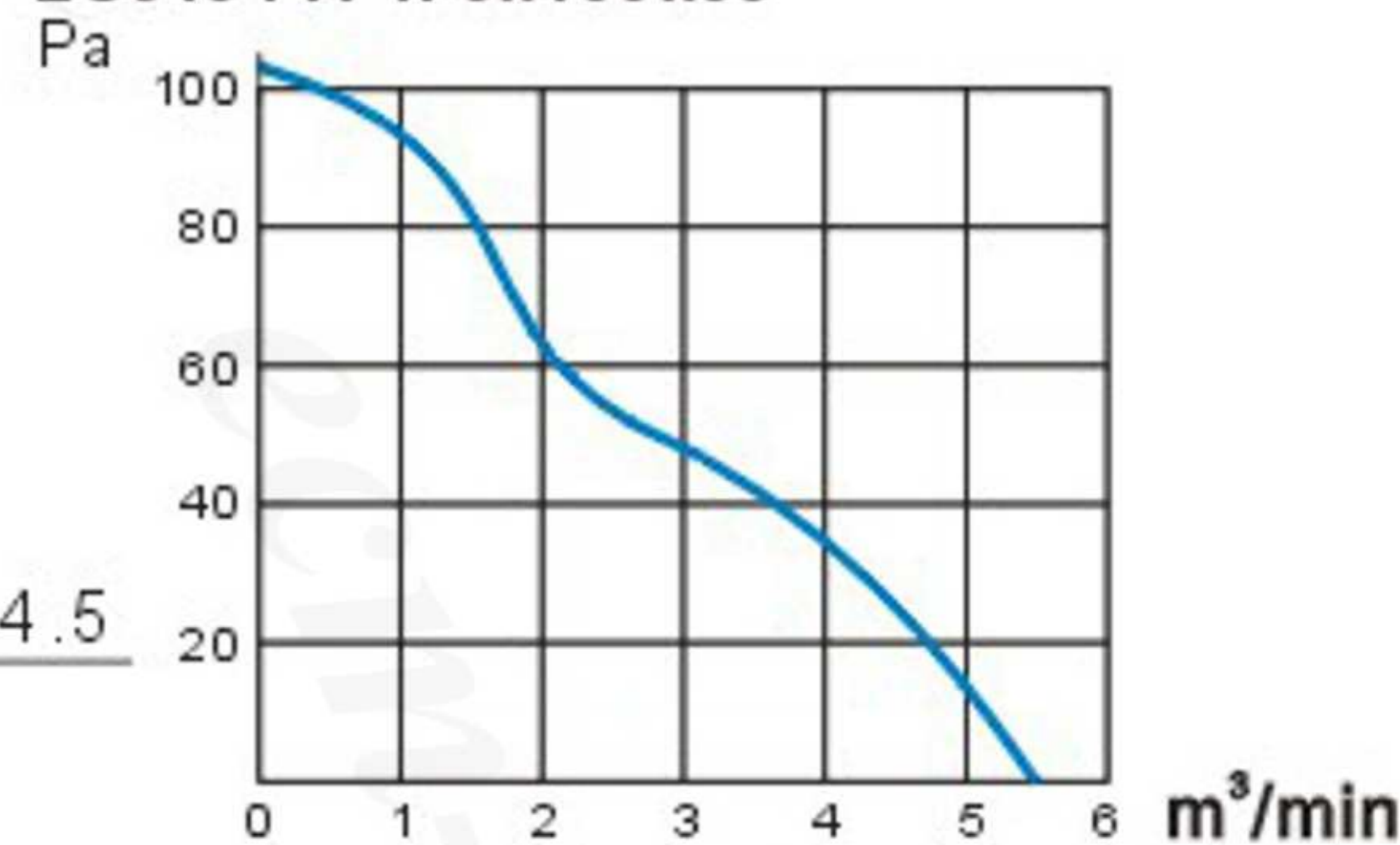
Model	Typ łożyska	Napięcie	moc wejściowa	częstotliwość	Aktualny	Prędkość obrotowa	Objętość powietrza	hałas	pojemność	Wytrzymałość napięcie	waga
(Model)	Łożysko kulkowe/łożysko ślizgowe	(V)	(W)	(Hz)	(A)	(obr./min)	(m ³ /min)	dB	(uF/V)	Oprzyj się sile	(kg)
170X150X50	b	110	30	50	0,32	2800	5,8	58	3uF/250V	1500V/min	1
170X150X50	b	220	30	50	0,16	2800	5,8	58	1uF/450V	1500V/min	1



LS6101-A
170x150x50



LS6101-A 170x150x50



LS6101-A
170x150x50

Wentylator typu LS6101-A / 220VAC - 50/60 Hz	
Napięcie zasilania	220VAC
Częstotliwość	50/60 Hz
Prąd znamionowy	0,14A/50 Hz ; 016A/60 Hz
Moc silnika wentylatora	30W/50 Hz ; 33W/60 Hz
Obroty silnika	2800/3100 obr./min. - 50/60 Hz
Wydajność przepływu powietrza	5,3/6,2 m ³ /min. - 50/60 Hz
Eksploatacyjny temperaturowy zakres pracy	od -10°C do +70°C
Oprność izolacji min.	AC500V-100 M.om min.
Łożyska wału silnika	Łożyska kulowe
Kondensator rozruchowy	1 µF/450VAC
Emitowany hałas podczas pracy	58/60 dBA - 50/60 Hz
Typ silnika wentylatora	Alveolate (posiada cewkę roboczą i rozruchową)
Ciśnienie statyczne powietrza	110/113 Pa - 50/60 Hz
Wytrzymałość napięciowa	1500V/min.
Waga	1000 g.
Wymiary gabarytowe (średnica x spłaszczenie x grubość)	Ø 170 x 150 x 50 mm.
Klasa izolacji	"A"
Kategoria bezpieczeństwa	"CE"
Norma szczelności obudowy	IP21
Norma producenta	ISO 9001
Producent	Baili Electronics Chiny
Zgodność wykonania produktu z normami i dyrektywami UE oraz krajowymi	



Nasze strony: www.spaw-serwisch.pl * ecm-electronic.pl

Dystrybucja, serwis, sprzedaż - kontakt:

e-mail: spawserwisch@gmail.com, biuro@ecm-electronic.pl

tel. kont.: +48 501 283 621, +48 34 368 1578 (z fax.)
